

... À LIEUTADES promenade itinérante

...Lieutadès commune située dans le Massif central sur les premières pentes nord de l'Aubrac. Altitude du bourg : 930 m ; altitude maximum de la commune : 1136 m à Monpic. Le sous-sol est surtout granitique, avec deux collines basaltiques : la Garde - la Borie à l'est ; Espeyrac - la Vaissière - la Sauvetat à l'ouest. Elle se situe en limite sud-est du département du Cantal, à 25 km au sud-ouest de l'agglomération de Saint-Flour. L'habitat est dispersé en une trentaine de hameaux répartis globalement de manière homogène sur la commune. Les pentes souvent fortes sont généralement boisées, et les parties plus planes sont utilisées pour l'agriculture avec prédominance des prairies. La commune est riveraine de la Truyère, dont deux affluents l'arrosent : le Lebot et le Lévandès.

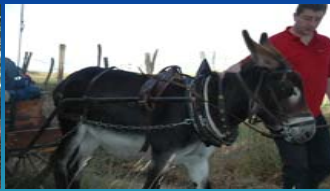
Durée : 3 jours et 35 km / carte IGN n°2537o , n°2436o, n°2436e

Hébergement chez un hébergeur ou bivouac.



Premier jour (1 h 30 de marche)

- Vous arrivez le jour J à la Ferme du Verdier une collation d'accueil pour faire connaissance et vous détendre. C'est aussi un moment où l'on peut visionner votre itinéraire sur la carte IGN
- Ensuite, Vous faites connaissance avec vos ânes Surprise et oscar et initiation à la conduite de l'âne : comment le conduire, le bâter, le nourrir, le soigner si nécessaire ; durée : 1h30.
- Départ pour un circuit historique de la commune
- Retour vers 18h00 à la Ferme du Verdier
- 19 h 30, c'est l'apéro, vous faites connaissance avec vos amis de l'aventure et votre hôte « hébergeur »
- 20 h repas convivial en bonne compagnie autour de bons plats mijotés avec des produits du pays
- Après la veillée une bonne nuit de sommeil, arrive l'aube du jour suivant



Deuxième jour (5 heures de marche)

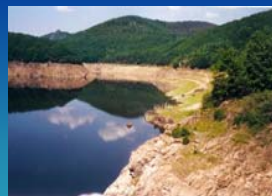
A partir de 8h30, vous harnachez vos ânes et les chargez de vos sacs sur les bâts que nous aurons vérifié pour ajuster la charge. La prise en main des ânes se fait en autonomie, mais sous notre surveillance afin de vérifier que tout se passera bien en promenade.

- C'est aussi un moment propice à la lecture de carte pour vous assurer d'arriver à bon port.
- Départ entre 9 et 10 h après avoir rempli les gourdes et ajouté les sacs. À la recherche du Roc des pas
- N'oubliez pas qu'il vous faut quand même revenir à la Ferme du Verdier pour l'apéro et le festin de l'Aubrac alors ne prolongez pas trop la sieste.
- Retour 18 h 30, c'est l'apéro, vous faites connaissance avec les hôtes de l'aventure. 20 h repas convivial en bonne compagnie à la Ferme du Verdier, autour de bons plats de l'Aubrac avec des produits du pays
- Après la veillée où l'on peut refaire le monde, et une bonne nuit de sommeil, arrive l'aube du jour suivant

Cuisson du pain au four traditionnel

Découverte de trois apéritifs d'antan

Menu: découverte du cochon, combat avec un Aligot saucisse, ami du Buron et une douceur de l'Aubrac



Troisième jour (1h30 de marche)

- A partir de 8h30, vous harnachez vos ânes et vous rechargez vos sacs sur les bâts que nous vous avons mis à votre disposition. La prise en main des ânes se fait toujours en autonomie, mais sous notre contrôle afin de vérifier que tout se passera bien en promenade.
- Direction La Tourbière des Mazes



Tarif

Désignation de la promenade LIEUTADES itinérante

- Mise à disposition de deux ânes + 2 bâts à croisillons, 2 couvertures de protection, 2 licols, 2 longes, une brosse, une étrille, un cure pied, une sacoche imperméable et une trousse de secours.
- Préparation du circuit de promenade mise à disposition des topos de randonnée correspondant à votre circuit. « extrait des cartes IGN »
- Cuissons du pain au four traditionnel et découverte des goûts d'antan en soirées « apéros, repas »

<i>Nb personnes</i>	à partir de 5	6 à 8	9 à 10	11 à 15	16 à 20
<i>Prix par personne</i>	50	45	40	36	34
Option en plus : Le panier repas midi est à 7€ par personne					

Si vous le souhaitez , nous pouvons vous mettre en contact avec un accompagnateur en montagne D.E.
Qui aura le plaisir de vous faire découvrir les richesses de ce territoire qui est l'Aubrac.



AUBRAC ACTION et LA FERME DU VERDIER

CONDITIONS GÉNÉRALES

D'ANIMATION POUR UNE PROMENADE ITINÉRANTE

Les Tarifs : comprennent: La location de l' âne(s) équipé de son matériel de randonnée (licol , longe, tapis, bât,sacoche) accueil et préparation de votre randonnée (soins à l'âne, itinéraire , conduite) Les tarifs sont valables pour l'année 2013

La Réservation : Elle est effective à la réception d'un acompte de 30 % du montant total de la location d'ânes ou du séjour et d'une fiche de réservation complétée et signée. ceci après vérification des disponibilités. La réservation implique l'acceptation totale des conditions générales.

Cas d'annulation : - Pour une location d'ânes sans hébergement : En cas d'annulation pour raison de mauvaise météo avérée un report vous sera proposé. Si pour une raison ou une autre, vous décidez d'écourter votre randonnée ou de l'annuler, aucun remboursement ne sera effectué .

Pour les séjours avec hébergements : Retard ou abandon ,annulation pour cause climatique ne donnent droit à aucun remboursement.

Conditions d'annulation des séjours :

Plus de 30 jours avant la date prévue de départ, 10% de la réservation pour frais de dossier .

Plus de 15 jours avant la date prévue de départ, le montant de l'acompte .

Moins de 15 jours avant la date prévue de départ, la totalité du montant du séjour est due .

concernant la conduite de l'âne : En aucun cas nous ne sommes responsables des accidents pouvant survenir sur le parcours ; Bien que reconnus à l'avance, les itinéraires proposés peuvent évoluer en fonction des conditions climatiques et présenter des imprévus.

Les enfants qui montent sur le dos de l'âne le font sous l'entière responsabilité de leurs parents ou des personnes qui en ont la charge .

Sécurité : Notre structure s'engage à vous procurer un ou plusieurs animaux pour porter vos bagages. **Notez que vous êtes seul responsable durant la promenade de l'animal qui vous est confié et des conséquences de son utilisation, que ce soit vis à vis de vous-même ou vis à vis d'un tiers, que ce soit au cours de la promenade ou aux étapes** (article 1385 du Code Civil) « Le propriétaire d'un animal, ou celui qui s'en sert, pendant qu'il est à son usage, est responsable du dommage que l'animal a causé, soit que l'animal fût sous sa garde, soit qu'il fût égaré ou échappé. »).L'âne est sous votre responsabilité lors de la randonnée , il l'est aussi le soir .Veillez à son bien-être Un peu d'ombre et de l'herbe au moment des poses . Pensez à le débâter dès votre arrivée et à lui proposer de l'eau.

En cas de mauvais traitement, nous nous réservons le droit d'annuler la randonnée sans aucun dédommagement. Un âne ne porte pas plus de 40 kg .

Assurances : En complément de l'assurance "Responsabilité Civile" de notre structure, il est important de vérifier avant votre départ que vous bénéficiez d'une couverture "personnes, accidents et responsabilité civile générale". En particulier, notez que le portage d'un enfant se fait sous votre entière responsabilité. Munissez-vous d'une attestation « responsabilité civile chef de famille » (document gratuit à demander à votre assureur). La ferme du verdier et Aubrac Action ne sont pas responsables des vols, pertes ou détériorations des effets personnels lors de la promenade, des étapes ou lors du stationnement des véhicules sur le parking.

Animaux : d'une manière générale, la présence de votre animal domestique n'est pas souhaitée durant la balade : vous traversez le territoire de Lieutadès où des bovins peuvent être indisposés par votre chien et de ce fait ils peuvent être très dangereux, les ânes acceptent mal les chiens inconnus pour eux et certains hébergements ne les acceptent pas non plus... Il est préférable de vous organiser pour faire garder votre compagnon

Transport :Nous pouvons transporter votre âne au départ de votre randonnée dans le secteur de Lieutadès.

Nous consulter pour les tarifs.

Si vous le souhaitez , nous pouvons vous mettre en contact avec un accompagnateur en montagne D.E.

Qui aura le plaisir de vous faire découvrir les richesses de ce territoire qui est Lieutadès.

